

JELMAGYARÁZAT

- közigazgatási terület határa
- belterület határa
- belterület bővítési terület határa
- jelentősebb út
- jelentősebb tervezett út
- vasút

Vízvédelemmel kapcsolatos korlátozások

- Vízvédelemmel kapcsolatos korlátozások**
- vízbázis védőövezetek:
- vízbázis belső védőterülete
- vízbázis külső védőterülete
- vízbázis hidrogeológiai "A" védőövezet
- vízbázis hidrogeológiai "B" védőövezet
- becsült hidrogeológiai védőterület határa
- vízkitermelő és monitoring kutak
- távlati vízkitermelési helyek
- nyílt karszt terület
- belvízveszélyes terület
- országos vízminőségvédelmi terület

Közművek korlátozásai

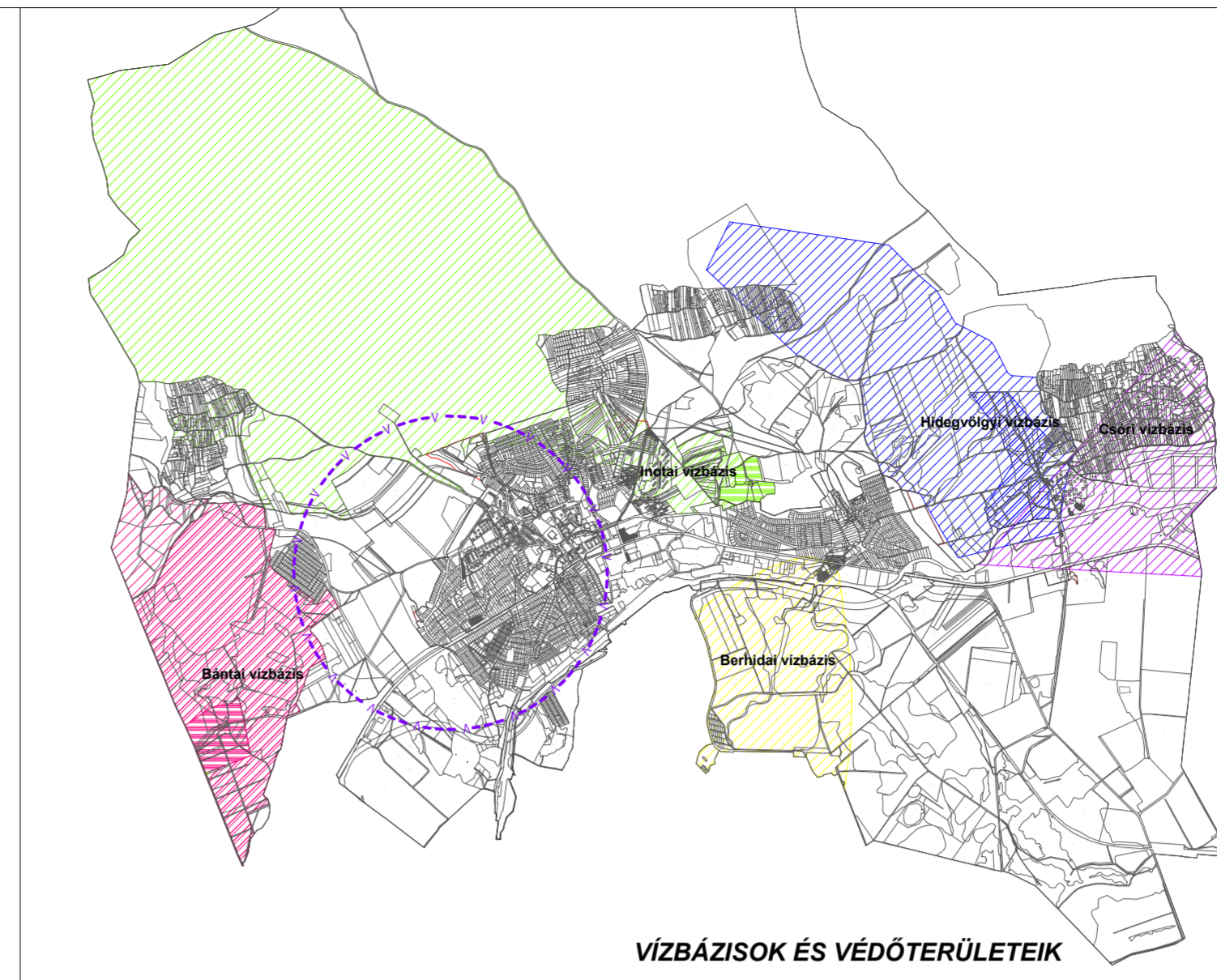
- regionális ivóvíz vezeték
- szennyvíztisztító 300 m-es védőtávolsága
- 132 kV-s villamosenergia gerinc elosztóhálózat az oszlop tengelyétől mért 18-18 m-es biztonsági övezettel
- 400 kV-s elektromos távvezeték és védőtávolsága
- nagy-középfeszültségű földgázvezeték 9-9 m-es biztonsági övezettel
- mobil távközlési bázisállomás magassági korlátozással

Utak védőtávolságai

- közút, vasút védőtávolsága

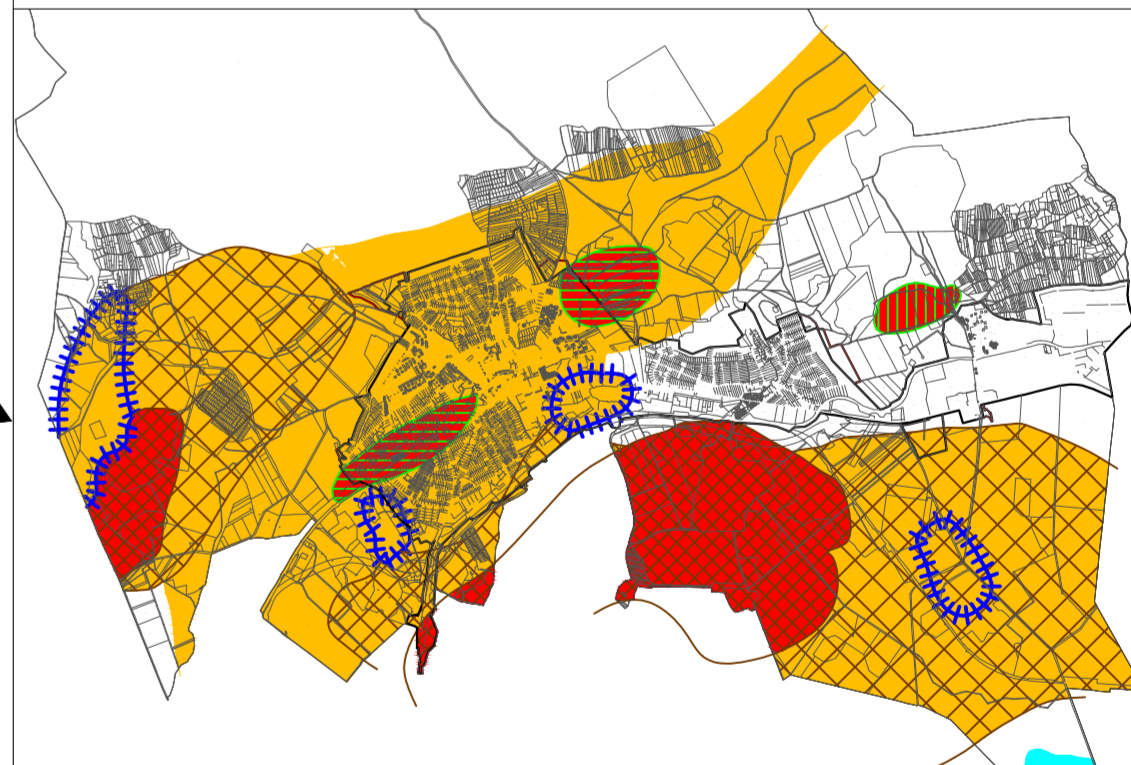
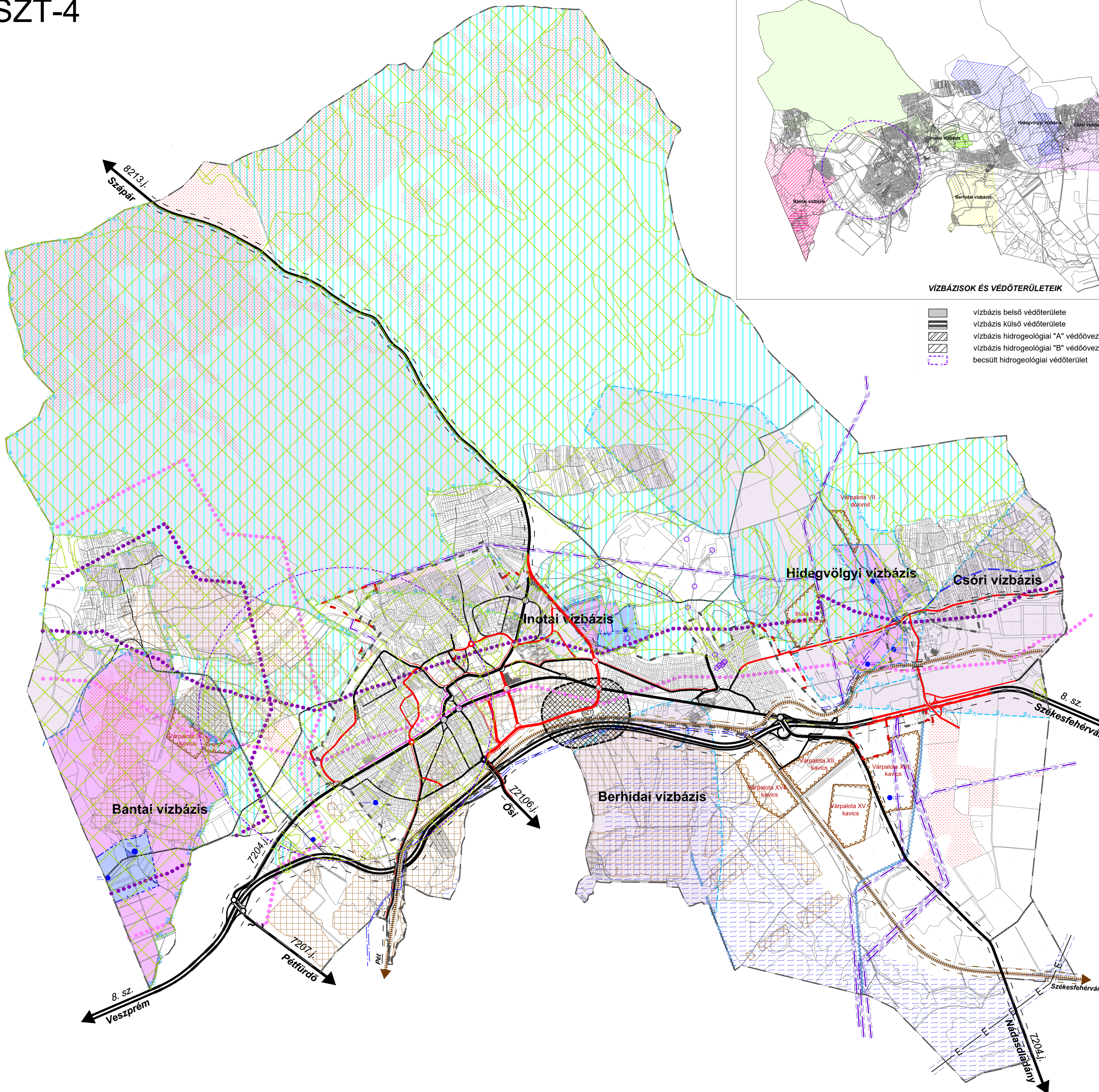
Területhasználatból, területi adottságokból eredő korlátozások

- bányatelek
- alábányászott terület
- honvédelmi gyakorló és lőtér 1000 és 1500 m-es védőterületei
- kiváló termőhelyi adottságú erdőterület



VÍZBÁZISOK ÉS VÉDŐTERÜLETEIK

- vízbázis belső védőterülete
- vízbázis külső védőterülete
- vízbázis hidrogeológiai "A" védőövezet
- vízbázis hidrogeológiai "B" védőövezet
- becsült hidrogeológiai védőterület



- Felszínmozgással veszélyeztetett területek
- Felszínmozgásra fokozottan veszélyes terület általában
- Felszínmozgásra fokozottan veszélyes terület - felszín alatti természetes vagy mesterséges üregek
- Felszínmozgásra fokozottan veszélyes terület - sűvádas
- Felszínmozgásra fokozottan veszélyes terület - rétegcusúsás
- Felszínmozgással potenciálisan veszélyeztetett lejtős területek általában
- Felszínmozgással potenciálisan veszélyeztetett - felszín alatti természetes vagy mesterséges üregek
- Felszínmozgással potenciálisan veszélyeztetett - mesterséges halom, meddőhányó
- Nem lejtős térszínen kialakuló felszínmozgással potenciálisan veszélyeztetett területek általában

A 10/2019. (IV. 30.) önkormányzati rendelet 4. melléklete

VÁRPALOTA TELEPÜLÉSRENDEZÉSI ESZKÖZÖK
JÓVÁHAGYOTT TERVDOKUMENTÁCIÓ

Várpalota Város Önkormányzata
8100 Várpalota, Gárdonyi Géza utca 39.
tel.: (36-88) 592-660, (36-88) 592-670, (36-88) 592-690 fax: (36-88) 575-760
e-mail: varpalota@varpalota.hu honlap: www.varpalota.hu

TÁJÓZÓ-TERV KFT. 1014 Budapest, Rozsnyói utca 24. tel/fax: (36-1) 788 5400 mobil: (36-30) 738 2819 e-mail: tajozos@tjokft.hu	KÉSZ TERVEZŐ KFT. 1014 Budapest, Naposgyár utca 26. tel: (36-1) 480 0200 fax: (36-1) 480 0200 e-mail: kozmu@kfttervezoo.hu
SBÁLYOZÁSI TERV A TERÜLET HASZNÁLATÁT, BEÉPÍTHETŐSÉGÉT KORLÁTOZÓ ELEMEL	
TELEPÜLÉSRENDEZÉS	KÉSZ KFT. 1014 Budapest, Naposgyár utca 26. tel/fax: (36-1) 480 0200
KÖZLEKÉSESTERVEZÉS	MOBIL CITY BT. 2121 GÖD, BUDAUTCA 2. E-mail: mobilcity@opticon.hu
KÖZMŰELLÁTÁS, HIRDELÉS	KÉSZ KFT. 1014 Budapest, Naposgyár utca 26. tel/fax: (36-1) 480 0200

Készült az állami alapadatok felhasználásával