

**Várpalota Város Önkormányzata Képviselő-testületének**

**25/2023. (XII. 5.) önkormányzati  
r e n d e l e t e**

**a Helyi Építési Szabályzatról szóló  
10/2019. (IV. 30.) önkormányzati rendelet  
m ó d o s í t á s á r ó l**

E rendelet kihirdetve:  
Várpalota, 2023. december 5.



**dr. Ignácz Anita Éva**  
jegyző

## Várpalota Város Önkormányzata Képviselő-testületének

### 25/2023. (XII. 5.) önkormányzati rendelete

#### a Helyi Építési Szabályzatról szóló 10/2019. (IV. 30.) önkormányzati rendelet módosításáról

Várpalota Város Önkormányzat Képviselő-testülete az épített környezet alakításáról és védelméről szóló 1997. évi LXXVIII. törvény 62. § (6) bekezdés 6. pontjában kapott felhatalmazás alapján, az Alaptörvény 32. cikk (1) bekezdés a) pontjában, a Magyarország helyi önkormányzatairól szóló 2011. évi CLXXXIX. törvény 13. § (1) bekezdés 1. pontjában és az épített környezet alakításáról és védelméről szóló 1997. évi LXXVIII. törvény 6. § (1) bekezdésében meghatározott feladatkörében eljárva, a településtervek tartalmáról, elkészítésének és elfogadásának rendjéről, valamint egyes településrendezési sajátos jogintézményekről szóló 419/2021. (VII. 15.) Korm. rendelet 62. § (1) a) pontjában biztosított jogkörében eljáró Veszprém Vármegyei Kormányhivatal Állami Főépítész, Veszprém Vármegyei Kormányhivatal Környezetvédelmi, Természetvédelmi és Hulladékgazdálkodási Főosztály, Balaton-felvidéki Nemzeti Park Igazgatóság, Fejér Vármegyei Katasztrófavédelmi Igazgatóság, Országos Vízügyi Főigazgatóság, Közép-dunántúli Vízügyi Igazgatóság, Veszprém Vármegyei Katasztrófavédelmi Igazgatóság, Veszprém Vármegyei Kormányhivatal Népegészségügyi Főosztály Közegészségügyi és Járványügyi Osztály, Budapest Főváros Kormányhivatala Országos Közúti és Hajózási Hatósági Főosztály Gyorsforgalmi Ütügyi Osztály, Technológiai és Ipari Minisztérium Vasúti Hatósági Főosztály, Technológiai és Ipari Minisztérium Léginavigációs és Repülőtéri Hatósági Főosztály, Honvédelmi Minisztérium Állami Légügyi Főosztály, Veszprém Vármegyei Kormányhivatal Közlekedési és Műszaki Engedélyezési Főosztály Ütügyi Osztály, Veszprém Vármegyei Kormányhivatal Építésügyi és Örökségvédelmi Főosztály, Veszprém Vármegyei Kormányhivatal Földhivatali Főosztály, Veszprém Vármegyei Kormányhivatal Agrárügyi Főosztály, Honvédelmi Minisztérium Hatósági Főosztálya, Veszprém Vármegyei Rendőr-főkapitányság Rendészeti Igazgatóság, Szabályozott Tevékenységek Felügyeleti Hatósága Bányászati és Gázipari Főosztály Veszprémi Bányafelügyeleti Osztály, Nemzeti Média- és Hírközlési Hatóság, Budapest Főváros Kormányhivatala Építésügyi és Örökségvédelmi Főosztály Örökségvédelmi Osztály, Országos Atomenergia Hivatal, Budapest Főváros Kormányhivatala Népegészségügyi Főosztály, Veszprém Vármegyei Önkormányzat Főépítész, Isztimér Község Önkormányzata, Bakonykúti Község Önkormányzata, Csór Község Önkormányzata, Nádasdladány Község Önkormányzata, Ósi Község Önkormányzata, Pétfürdő Község Önkormányzata, Öskü Község Önkormányzata, Tés Község Önkormányzata, valamint a Várpalota Önkormányzat Képviselő-testületének a partnerségi egyeztetés szabályairól szóló 11/2017. (V.26.) önkormányzati rendelete alapján a következőket rendeli el:

#### 1. §

A Helyi Építési Szabályzatról szóló 10/2019. (IV. 30.) önkormányzati rendelet 30. alcíme a következő 37/A. §-sal egészül ki:

#### „37/A. §

A nem veszélyes hulladéklerakónak a 4. mellékleten, az SZT-4 jelű „Az építést korlátozó tényezők tervlapon” feltüntetett 500 méteres levegőtisztaságvédelmi védőövezetén belül (szálló por és bűz hatásterület) lakóépület, üdülőépület, oktatási, nevelési, egészségügyi, szociális és igazgatási épület - kivéve a hulladéklerakóhely üzemeltetésével összefüggő épületeket -, élelmiszerároló vagy -feldolgozó gazdasági épület és egyéb építmény, továbbá szállásférőhely nem helyezhető el.”

## 2. §

(1) A Helyi Építési Szabályzatról szóló 10/2019. (IV. 30.) önkormányzati rendelet 2. melléklete helyébe az 1. melléklet lép.

(2) A Helyi Építési Szabályzatról szóló 10/2019. (IV. 30.) önkormányzati rendelet 4. melléklete helyébe a 2. melléklet lép.

## 3. §

Ez a rendelet a kihirdetését követő harmadik napon lép hatályba.

  
**Campanari-Talabér Márta**  
polgármester



  
**dr. Ignác Anita Éva**  
jegyző

1. melléklet a 25/2023. (XII. 5.) önkormányzati rendelethez

„2. melléklet

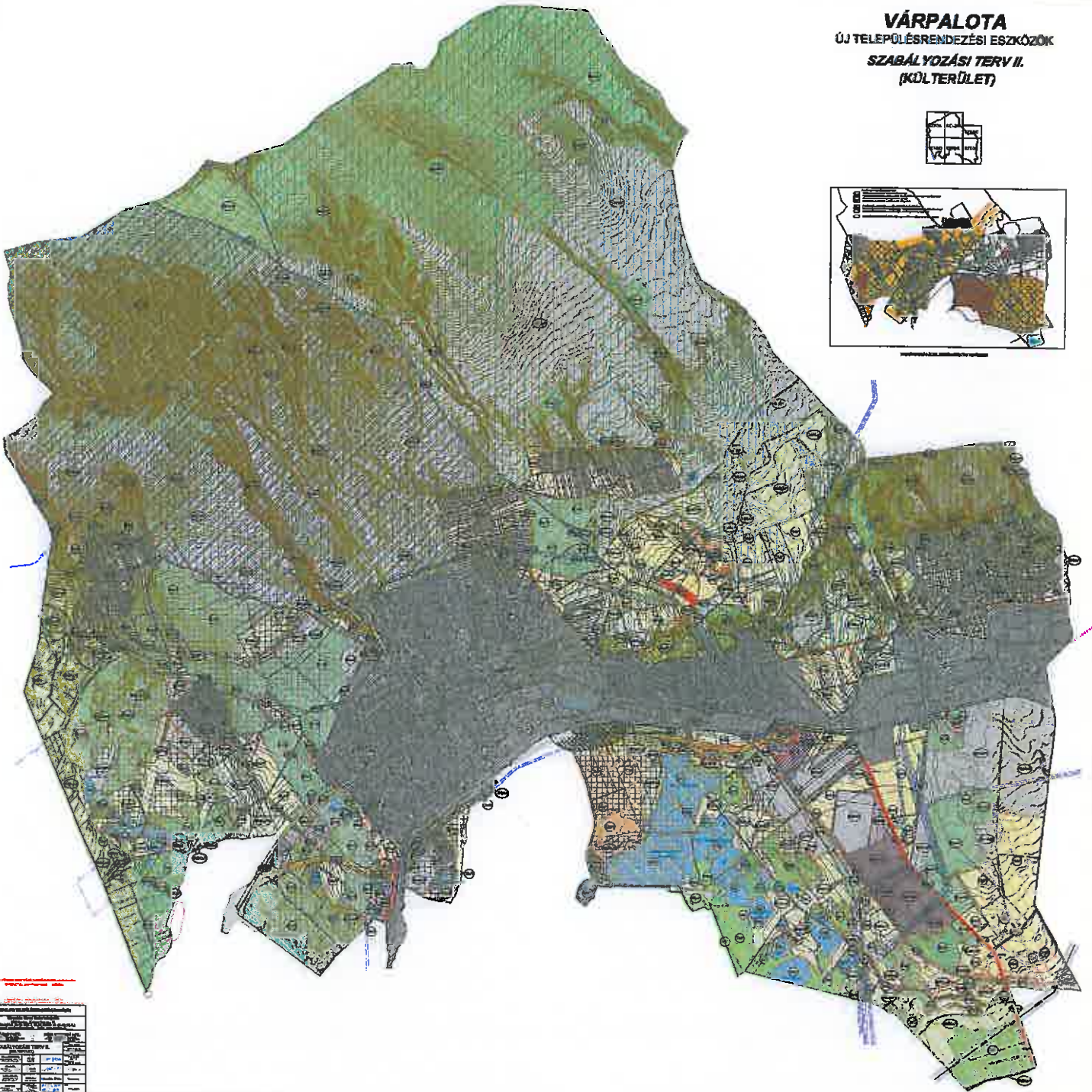
(A melléklet szövegét a(z) HÉSZ 1 mell\_ SZT-2 Várpalota KÜLTERÜLET SZABÁLYOZÁS.pdf elnevezésű fájl tartalmazza.)”

2. melléklet a 25/2023. (XII. 5.) önkormányzati rendelethez

„4. melléklet

(A melléklet szövegét a(z) HÉSZ 2 mell\_ SZT-4 Várpalota SZABÁLYOZÁS KORLÁTOZÁS.pdf elnevezésű fájl tartalmazza.)”

**VÁRPALOTA**  
 ÚJ TELEPÜLÉSRENDEZÉSI ESZKÖZÖK  
 SZABÁLYOZÁSI TERV II.  
 (KÖLTERÜLET)



Műhelyszámok	
Műhelyszám	Leírás
1	1. sz. műhely
2	2. sz. műhely
3	3. sz. műhely
4	4. sz. műhely
5	5. sz. műhely
6	6. sz. műhely
7	7. sz. műhely
8	8. sz. műhely
9	9. sz. műhely
10	10. sz. műhely
11	11. sz. műhely
12	12. sz. műhely
13	13. sz. műhely
14	14. sz. műhely
15	15. sz. műhely
16	16. sz. műhely
17	17. sz. műhely
18	18. sz. műhely
19	19. sz. műhely
20	20. sz. műhely
21	21. sz. műhely
22	22. sz. műhely
23	23. sz. műhely
24	24. sz. műhely
25	25. sz. műhely
26	26. sz. műhely
27	27. sz. műhely
28	28. sz. műhely
29	29. sz. műhely
30	30. sz. műhely
31	31. sz. műhely
32	32. sz. műhely
33	33. sz. műhely
34	34. sz. műhely
35	35. sz. műhely
36	36. sz. műhely
37	37. sz. műhely
38	38. sz. műhely
39	39. sz. műhely
40	40. sz. műhely
41	41. sz. műhely
42	42. sz. műhely
43	43. sz. műhely
44	44. sz. műhely
45	45. sz. műhely
46	46. sz. műhely
47	47. sz. műhely
48	48. sz. műhely
49	49. sz. műhely
50	50. sz. műhely
51	51. sz. műhely
52	52. sz. műhely
53	53. sz. műhely
54	54. sz. műhely
55	55. sz. műhely
56	56. sz. műhely
57	57. sz. műhely
58	58. sz. műhely
59	59. sz. műhely
60	60. sz. műhely
61	61. sz. műhely
62	62. sz. műhely
63	63. sz. műhely
64	64. sz. műhely
65	65. sz. műhely
66	66. sz. műhely
67	67. sz. műhely
68	68. sz. műhely
69	69. sz. műhely
70	70. sz. műhely
71	71. sz. műhely
72	72. sz. műhely
73	73. sz. műhely
74	74. sz. műhely
75	75. sz. műhely
76	76. sz. műhely
77	77. sz. műhely
78	78. sz. műhely
79	79. sz. műhely
80	80. sz. műhely
81	81. sz. műhely
82	82. sz. műhely
83	83. sz. műhely
84	84. sz. műhely
85	85. sz. műhely
86	86. sz. műhely
87	87. sz. műhely
88	88. sz. műhely
89	89. sz. műhely
90	90. sz. műhely
91	91. sz. műhely
92	92. sz. műhely
93	93. sz. műhely
94	94. sz. műhely
95	95. sz. műhely
96	96. sz. műhely
97	97. sz. műhely
98	98. sz. műhely
99	99. sz. műhely
100	100. sz. műhely

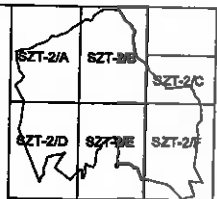


# VÁRPALOTA

## ÚJ TELEPÜLÉSRENDEZÉSI ESZKÖZÖK

### SZABÁLYOZÁSI TERV II.

#### (KÜLTERÜLET)



### JELMAGYARÁZAT

#### ALAPTÉRKÉPI ELEMEK

- közigazgatási terület határa
- belfterület határa
- belfterület bővítési terület határa
- telekhatár
- szintvonal

#### SZABÁLYOZÁSI ÁLAPELEMEK

- szabályozási vonal
- építési övezet, övezet határa
- építési övezet, övezet jele

#### SZABÁLYOZÁSI MÁSODLAGOS ELEMEK

##### Építési feltételek, telekhez vonatkozó szabályozási elemek

- a telek be nem építhető része
- telek belüli védő zónafelület

#### VÉDELMI, KORLÁTOZÁS, KÖTELEZETTSÉG

##### Örökségvédelem

- műemlék, műemlék telke
- műemlék területi védelem
- műemléki környezet
- helyi védett egyedi építészeti érték
- régészeti lelőhely

#### Táj-, természetvédelem

- Natura 2000 terület - kiemelt jelentőségű természetmegőrzési terület
- országos jelentőségű természetvédelmi terület (Várpalotai homokbánya TT, ex lege védett lápok)
- országos jelentőségű természeti emlék és védett természeti érték (források, kunhalmok, barlang)
- országos ökológiai hálózat - magterület
- országos ökológiai hálózat - ökológiai folyosó területek
- országos ökológiai hálózat - puffertérület
- tájékvédelmi szempontból kiemelten kezelendő terület

#### Környezetvédelem, egyéb korlátozó tényezők

- vízbizás különböző védőterülete
- vízbazis hidrogeológiai "A" védőövezet határa
- vízbazis hidrogeológiai "B" védőövezet határa
- nyílt karszt terület
- bányatelek
- alábányászott terület
- védőtávolság
- honnvédelmi gyakorló és létesítési védőterületei
- hulladéklerakó és 500m-es védőtávolsága

#### Közművek korlátozása

- 132 kV-s villamosenergia gerinc elosztóházát az oszlop tengelyétől mért 18-18 m-es biztonsági övezettel
- 400 kV-s elektromos távvezeték és védőtávolsága
- nagy-kozműnyomású földgázvezeték 9-9 m-es biztonsági övezettel
- regionális ivóvízvezeték
- szennyvíztisztító 300 m-es védőtávolsága
- mobil távközlési bázisállomás magassági korlátozása

#### EGYÉB TÁJÉKOZTATÓ ELEMEK

- közlekedési terület - emelt sebességű országos főút
- közlekedési terület - országos mellékút
- közlekedési terület - helyi gyűjtőt
- közlekedési terület - főbb kiszolgálót
- közlekedési terület - karszpárt
- közlekedési terület - vasút
- közlekedési céljára szolgáló honvédelmi terület

#### ÉPÍTÉSI ÖVEZETEK

- intézményterületek
- kereskedelmi - szolgáltató gazdasági területek
- ipari gazdasági területek
- üdülthéjazás üdülőterületek
- hétvéghéjazás üdülőterületek
- beépítésre szánt különleges területek
- sport és szabadidős terület
- rekreációs terület
- hulladékkezelők, -lerakók területei
- mezőgazdasági üzemi terület
- közműterület

#### ÖVEZETEK

- védelmi erdőterületek
- honnvédelmi erdőterületek
- közjóléti erdőterületek
- kereskedelmi terület
- általános mezőgazdasági területek
- általános, korlátozott használatú mezőgazdasági területek
- vízgazdálkodási területek
- természetközeli területek
- különleges beépítésre nem szánt területek
- kulcsin bányaterületek
- honnvédelmi, katonai és nemzetbiztonsági terület
- honnvédelmi értékű területen elhelyezkedő állóvíz
- hulladékok kezelésére szolgáló területek
- rekreációs területek
- átmeneti használatú területek
- közlekedési terület
- közút közlekedési terület
- vasútterület

### ÉPÍTÉSI ÖVEZETEK, ÖVEZETEK BEÉPÍTÉSI FELTÉTELEI

beépítési mód	beépítési %
építmény mag. (m)	telekterület (m <sup>2</sup> )

SZ: szabadonálló  
O: oldalhatáron álló  
K: kieléktelt, további nem osztható

<table border="1"> <tr><td>SZ</td><td>30</td></tr><tr><td>9,5</td><td>1000</td></tr></table>	SZ	30	9,5	1000	<table border="1"> <tr><td>SZ</td><td>20</td></tr><tr><td>4,5</td><td>K</td></tr></table>	SZ	20	4,5	K	<table border="1"> <tr><td>SZ</td><td>1</td></tr><tr><td>4,5</td><td>10ha</td></tr></table>	SZ	1	4,5	10ha	<table border="1"> <tr><td>SZ</td><td>1</td></tr><tr><td>4,5</td><td>10ha</td></tr></table>	SZ	1	4,5	10ha	<table border="1"> <tr><td>SZ</td><td>1</td></tr><tr><td>4,5</td><td>10ha</td></tr></table>	SZ	1	4,5	10ha	<table border="1"> <tr><td>SZ</td><td>1</td></tr><tr><td>4,5</td><td>10ha</td></tr></table>	SZ	1	4,5	10ha
SZ	30																												
9,5	1000																												
SZ	20																												
4,5	K																												
SZ	1																												
4,5	10ha																												
SZ	1																												
4,5	10ha																												
SZ	1																												
4,5	10ha																												
SZ	1																												
4,5	10ha																												
<table border="1"> <tr><td>SZ</td><td>35</td></tr><tr><td>5,5</td><td>3000</td></tr></table>	SZ	35	5,5	3000	<table border="1"> <tr><td>K</td><td>40</td></tr><tr><td>K</td><td>K</td></tr></table>	K	40	K	K	<table border="1"> <tr><td>SZ</td><td>2</td></tr><tr><td>5,5</td><td>10ha</td></tr></table>	SZ	2	5,5	10ha	<table border="1"> <tr><td>SZ</td><td>300 m<sup>2</sup></td></tr><tr><td>-</td><td>-</td></tr></table>	SZ	300 m <sup>2</sup>	-	-	<table border="1"> <tr><td>SZ</td><td>0,5</td></tr><tr><td>-</td><td>10ha</td></tr></table>	SZ	0,5	-	10ha	<table border="1"> <tr><td>SZ</td><td>200 m<sup>2</sup></td></tr><tr><td>4,5</td><td>K</td></tr></table>	SZ	200 m <sup>2</sup>	4,5	K
SZ	35																												
5,5	3000																												
K	40																												
K	K																												
SZ	2																												
5,5	10ha																												
SZ	300 m <sup>2</sup>																												
-	-																												
SZ	0,5																												
-	10ha																												
SZ	200 m <sup>2</sup>																												
4,5	K																												
<table border="1"> <tr><td>SZ</td><td>30</td></tr><tr><td>7,5</td><td>10000</td></tr></table>	SZ	30	7,5	10000	<table border="1"> <tr><td>SZ</td><td>10</td></tr><tr><td>7,5</td><td>K</td></tr></table>	SZ	10	7,5	K	<table border="1"> <tr><td>SZ</td><td>3</td></tr><tr><td>6,0</td><td>10ha</td></tr></table>	SZ	3	6,0	10ha	<table border="1"> <tr><td>SZ</td><td>0,5</td></tr><tr><td>-</td><td>10ha</td></tr></table>	SZ	0,5	-	10ha	<table border="1"> <tr><td>SZ</td><td>200 m<sup>2</sup></td></tr><tr><td>4,5</td><td>K</td></tr></table>	SZ	200 m <sup>2</sup>	4,5	K	<table border="1"> <tr><td>SZ</td><td>2</td></tr><tr><td>4,5</td><td>K</td></tr></table>	SZ	2	4,5	K
SZ	30																												
7,5	10000																												
SZ	10																												
7,5	K																												
SZ	3																												
6,0	10ha																												
SZ	0,5																												
-	10ha																												
SZ	200 m <sup>2</sup>																												
4,5	K																												
SZ	2																												
4,5	K																												
<table border="1"> <tr><td>SZ</td><td>50</td></tr><tr><td>9,5</td><td>3000</td></tr></table>	SZ	50	9,5	3000	<table border="1"> <tr><td>SZ</td><td>40</td></tr><tr><td>7,5</td><td>K</td></tr></table>	SZ	40	7,5	K	<table border="1"> <tr><td>SZ</td><td>3</td></tr><tr><td>4,5</td><td>720</td></tr></table>	SZ	3	4,5	720	<table border="1"> <tr><td>SZ</td><td>0,5</td></tr><tr><td>-</td><td>10ha</td></tr></table>	SZ	0,5	-	10ha	<table border="1"> <tr><td>SZ</td><td>200 m<sup>2</sup></td></tr><tr><td>4,5</td><td>K</td></tr></table>	SZ	200 m <sup>2</sup>	4,5	K	<table border="1"> <tr><td>SZ</td><td>2</td></tr><tr><td>4,5</td><td>K</td></tr></table>	SZ	2	4,5	K
SZ	50																												
9,5	3000																												
SZ	40																												
7,5	K																												
SZ	3																												
4,5	720																												
SZ	0,5																												
-	10ha																												
SZ	200 m <sup>2</sup>																												
4,5	K																												
SZ	2																												
4,5	K																												
<table border="1"> <tr><td>SZ</td><td>30</td></tr><tr><td>9,5</td><td>3000</td></tr></table>	SZ	30	9,5	3000	<table border="1"> <tr><td>SZ</td><td>25</td></tr><tr><td>7,5</td><td>10000</td></tr></table>	SZ	25	7,5	10000	<table border="1"> <tr><td>SZ</td><td>3</td></tr><tr><td>4,5</td><td>1000</td></tr></table>	SZ	3	4,5	1000	<table border="1"> <tr><td>SZ</td><td>0,5</td></tr><tr><td>-</td><td>10ha</td></tr></table>	SZ	0,5	-	10ha	<table border="1"> <tr><td>SZ</td><td>200 m<sup>2</sup></td></tr><tr><td>4,5</td><td>K</td></tr></table>	SZ	200 m <sup>2</sup>	4,5	K	<table border="1"> <tr><td>SZ</td><td>2</td></tr><tr><td>4,5</td><td>K</td></tr></table>	SZ	2	4,5	K
SZ	30																												
9,5	3000																												
SZ	25																												
7,5	10000																												
SZ	3																												
4,5	1000																												
SZ	0,5																												
-	10ha																												
SZ	200 m <sup>2</sup>																												
4,5	K																												
SZ	2																												
4,5	K																												
<table border="1"> <tr><td>SZ</td><td>30</td></tr><tr><td>7,5</td><td>10000</td></tr></table>	SZ	30	7,5	10000	<table border="1"> <tr><td>O/SZ</td><td>40</td></tr><tr><td>8</td><td>K</td></tr></table>	O/SZ	40	8	K	<table border="1"> <tr><td>SZ</td><td>1</td></tr><tr><td>7,5/5,5</td><td>1/10ha</td></tr></table>	SZ	1	7,5/5,5	1/10ha	<table border="1"> <tr><td>SZ</td><td>0,5</td></tr><tr><td>-</td><td>10ha</td></tr></table>	SZ	0,5	-	10ha	<table border="1"> <tr><td>SZ</td><td>200 m<sup>2</sup></td></tr><tr><td>4,5</td><td>K</td></tr></table>	SZ	200 m <sup>2</sup>	4,5	K	<table border="1"> <tr><td>SZ</td><td>2</td></tr><tr><td>4,5</td><td>K</td></tr></table>	SZ	2	4,5	K
SZ	30																												
7,5	10000																												
O/SZ	40																												
8	K																												
SZ	1																												
7,5/5,5	1/10ha																												
SZ	0,5																												
-	10ha																												
SZ	200 m <sup>2</sup>																												
4,5	K																												
SZ	2																												
4,5	K																												
<table border="1"> <tr><td>SZ</td><td>25</td></tr><tr><td>10,5</td><td>K</td></tr></table>	SZ	25	10,5	K	<table border="1"> <tr><td>-</td><td>-</td></tr><tr><td>-</td><td>-</td></tr></table>	-	-	-	-	<table border="1"> <tr><td>SZ</td><td>3</td></tr><tr><td>7,5/5,5</td><td>3 ha</td></tr></table>	SZ	3	7,5/5,5	3 ha	<table border="1"> <tr><td>SZ</td><td>0,5</td></tr><tr><td>-</td><td>10ha</td></tr></table>	SZ	0,5	-	10ha	<table border="1"> <tr><td>SZ</td><td>200 m<sup>2</sup></td></tr><tr><td>4,5</td><td>K</td></tr></table>	SZ	200 m <sup>2</sup>	4,5	K	<table border="1"> <tr><td>SZ</td><td>2</td></tr><tr><td>4,5</td><td>K</td></tr></table>	SZ	2	4,5	K
SZ	25																												
10,5	K																												
-	-																												
-	-																												
SZ	3																												
7,5/5,5	3 ha																												
SZ	0,5																												
-	10ha																												
SZ	200 m <sup>2</sup>																												
4,5	K																												
SZ	2																												
4,5	K																												
<table border="1"> <tr><td>SZ</td><td>20</td></tr><tr><td>5,5</td><td>10000</td></tr></table>	SZ	20	5,5	10000	<table border="1"> <tr><td>SZ</td><td>0,1</td></tr><tr><td>4,5</td><td>10ha</td></tr></table>	SZ	0,1	4,5	10ha	<table border="1"> <tr><td>SZ</td><td>3</td></tr><tr><td>7,5/5,5</td><td>3 ha</td></tr></table>	SZ	3	7,5/5,5	3 ha	<table border="1"> <tr><td>SZ</td><td>0,5</td></tr><tr><td>-</td><td>10ha</td></tr></table>	SZ	0,5	-	10ha	<table border="1"> <tr><td>SZ</td><td>200 m<sup>2</sup></td></tr><tr><td>4,5</td><td>K</td></tr></table>	SZ	200 m <sup>2</sup>	4,5	K	<table border="1"> <tr><td>SZ</td><td>2</td></tr><tr><td>4,5</td><td>K</td></tr></table>	SZ	2	4,5	K
SZ	20																												
5,5	10000																												
SZ	0,1																												
4,5	10ha																												
SZ	3																												
7,5/5,5	3 ha																												
SZ	0,5																												
-	10ha																												
SZ	200 m <sup>2</sup>																												
4,5	K																												
SZ	2																												
4,5	K																												

Az SZT-3 jelű terület a Városi Önkormányzat 2019. évi 12. sz. határozatával került a területrendezés hatálya alá.

Az SZT-3 jelű terület a Városi Önkormányzat 2019. évi 12. sz. határozatával került a területrendezés hatálya alá.

Az SZT-3 jelű terület a Városi Önkormányzat 2019. évi 12. sz. határozatával került a területrendezés hatálya alá.

Az SZT-3 jelű terület a Városi Önkormányzat 2019. évi 12. sz. határozatával került a területrendezés hatálya alá.

Az SZT-3 jelű terület a Városi Önkormányzat 2019. évi 12. sz. határozatával került a területrendezés hatálya alá.

Az SZT-3 jelű terület a Városi Önkormányzat 2019. évi 12. sz. határozatával került a területrendezés hatálya alá.

Az SZT-3 jelű terület a Városi Önkormányzat 2019. évi 12. sz. határozatával került a területrendezés hatálya alá.

Az SZT-3 jelű terület a Városi Önkormányzat 2019. évi 12. sz. határozatával került a területrendezés hatálya alá.

Az SZT-3 jelű terület a Városi Önkormányzat 2019. évi 12. sz. határozatával került a területrendezés hatálya alá.

Az SZT-3 jelű terület a Városi Önkormányzat 2019. évi 12. sz. határozatával került a területrendezés hatálya alá.

Az SZT-3 jelű terület a Városi Önkormányzat 2019. évi 12. sz. határozatával került a területrendezés hatálya alá.

Az SZT-3 jelű terület a Városi Önkormányzat 2019. évi 12. sz. határozatával került a területrendezés hatálya alá.

Az SZT-3 jelű terület a Városi Önkormányzat 2019. évi 12. sz. határozatával került a területrendezés hatálya alá.

Az SZT-3 jelű terület a Városi Önkormányzat 2019. évi 12. sz. határozatával került a területrendezés hatálya alá.

Az SZT-3 jelű terület a Városi Önkormányzat 2019. évi 12. sz. határozatával került a területrendezés hatálya alá.

Az SZT-3 jelű terület a Városi Önkormányzat 2019. évi 12. sz. határozatával került a területrendezés hatálya alá.

Az SZT-3 jelű terület a Városi Önkormányzat 2019. évi 12. sz. határozatával került a területrendezés hatálya alá.

Az SZT-3 jelű terület a Városi Önkormányzat 2019. évi 12. sz. határozatával került a területrendezés hatálya alá.

Az SZT-3 jelű terület a Városi Önkormányzat 2019. évi 12. sz. határozatával került a területrendezés hatálya alá.

Az SZT-3 jelű terület a Városi Önkormányzat 2019. évi 12. sz. határozatával került a területrendezés hatálya alá.

**VÁRPALOTA TELEPÜLÉSRENDEZÉSI ESZKÖZÖK**

Várpalota Város Önkormányzata  
8100 Várpalota, Gárdonyi Géza utca 36  
tel: (36-83) 522-480; fax: (36-83) 522-470; e-mail: info@varpalota.hu  
www.varpalota.hu

**TÁJÉKOZTATÓ KFT.**      **TERVEZŐ KFT.**

**SZABÁLYOZÁSI TERV II.**  
(KÜLTERÜLET)

2020. évi 12. sz. határozat

<p><b>TÁJÉKOZTATÓ KFT.</b> Közlekedési és Építési Közvetítő Kft.</p>	<p><b>TERVEZŐ KFT.</b> Közlekedési és Építési Közvetítő Kft.</p>
<p><b>TERVEZŐ KFT.</b> Közlekedési és Építési Közvetítő Kft.</p>	<p><b>TERVEZŐ KFT.</b> Közlekedési és Építési Közvetítő Kft.</p>
<p><b>TERVEZŐ KFT.</b> Közlekedési és Építési Közvetítő Kft.</p>	<p><b>TERVEZŐ KFT.</b> Közlekedési és Építési Közvetítő Kft.</p>
<p><b>TERVEZŐ KFT.</b> Közlekedési és Építési Közvetítő Kft.</p>	<p><b>TERVEZŐ KFT.</b> Közlekedési és Építési Közvetítő Kft.</p>



