

Várpalota Város Önkormányzata Képviselő-testületének

**13/2022. (X. 27.) önkormányzati
r e n d e l e t e**

**a Helyi Építési Szabályzatról szóló
10/2019. (IV. 30.) önkormányzati rendelet
m ó d o s í t á s á r ó l**

E rendelet kihirdetve:
Várpalota, 2022. október 27.



dr. Ignác  **Anita Éva**
jegyző

Várpalota Város Önkormányzata Képviselő-testületének

13/2022. (X. 27.) önkormányzati
rendelete

a Helyi Építési Szabályzatról szóló 10/2019. (IV. 30.) önkormányzati rendelet
m ó d o s í t á s á r ó l

Várpalota Város Önkormányzata Képviselő-testülete az épített környezet alakításáról és védelméről szóló 1997. évi LXXVIII. törvény 62. § (6) bekezdésének 6. pontjában kapott felhatalmazás alapján, az Alaptörvény 32. cikk (1) bekezdés a) pontjában, a Magyarország helyi önkormányzatairól szóló 2011. évi CLXXXIX. törvény 13. § (1) bekezdés 1. pontjában és az épített környezet alakításáról és védelméről szóló 1997. évi LXXVIII. törvény 6. § (1) bekezdésében meghatározott feladatkörében eljárva, a településfejlesztési koncepcióról, az integrált településfejlesztési stratégiáról és a településrendezési eszközökről, valamint egyes településrendezési sajátos jogintézményekről szóló 314/2012. (XI. 8.) Korm. rendelet 38. § (2) bekezdésében biztosított jogkörében eljáró Veszprém Megyei Kormányhivatal, Balaton-felvidéki Nemzeti Park Igazgatóság, Veszprém Megyei Katasztrófavédelmi Igazgatóság, Országos Vízügyi Főigazgatóság, Közép-dunántúli Vízügyi Igazgatóság, Budapest Főváros Kormányhivatala, Innovációs Minisztérium, Nemzeti Földügyi Központ, Szabályozott Tevékenységek Felügyeleti Hatósága Bányászati és Gázipari Főosztály Veszprémi Bányafelügyeleti Osztály, Honvédelmi Minisztérium, Nemzeti Média- és Hírközlési Hatóság, Veszprém Megyei Önkormányzat, Veszprém Megyei Jogú Város Önkormányzata, Isztimér Község Önkormányzata, Bakonykúti Község Önkormányzata, Csór Község Önkormányzata, Násadladány Község Önkormányzata, Ósi Község Önkormányzata, Pétfürdő Község Önkormányzata, Öskü Község Önkormányzata, Tés Község Önkormányzata, valamint a Várpalota Önkormányzat Képviselő-testületének a partnerségi egyeztetés szabályairól szóló 11/2017. (V. 26.) önkormányzati rendeletében meghatározott partnerek véleményének kikérésével és a partnerségi egyeztetés szabályainak megfelelően, a következőket rendeli el:

1. §

- (1) A Helyi Építési Szabályzatról szóló 10/2019. (IV. 30.) önkormányzati rendelet 1. melléklete helyébe az 1. melléklet lép.
- (2) A Helyi Építési Szabályzatról szóló 10/2019. (IV. 30.) önkormányzati rendelet 5. melléklete helyébe a 2. melléklet lép.

2. §

Ez a rendelet a kihirdetését követő 30. napon lép hatályba.

Várpalota, 2022. október 27.


Campanari-Talabér Márta
polgármester




dr. Ignác Anita Éva
jegyző

1. melléklet

„1. melléklet

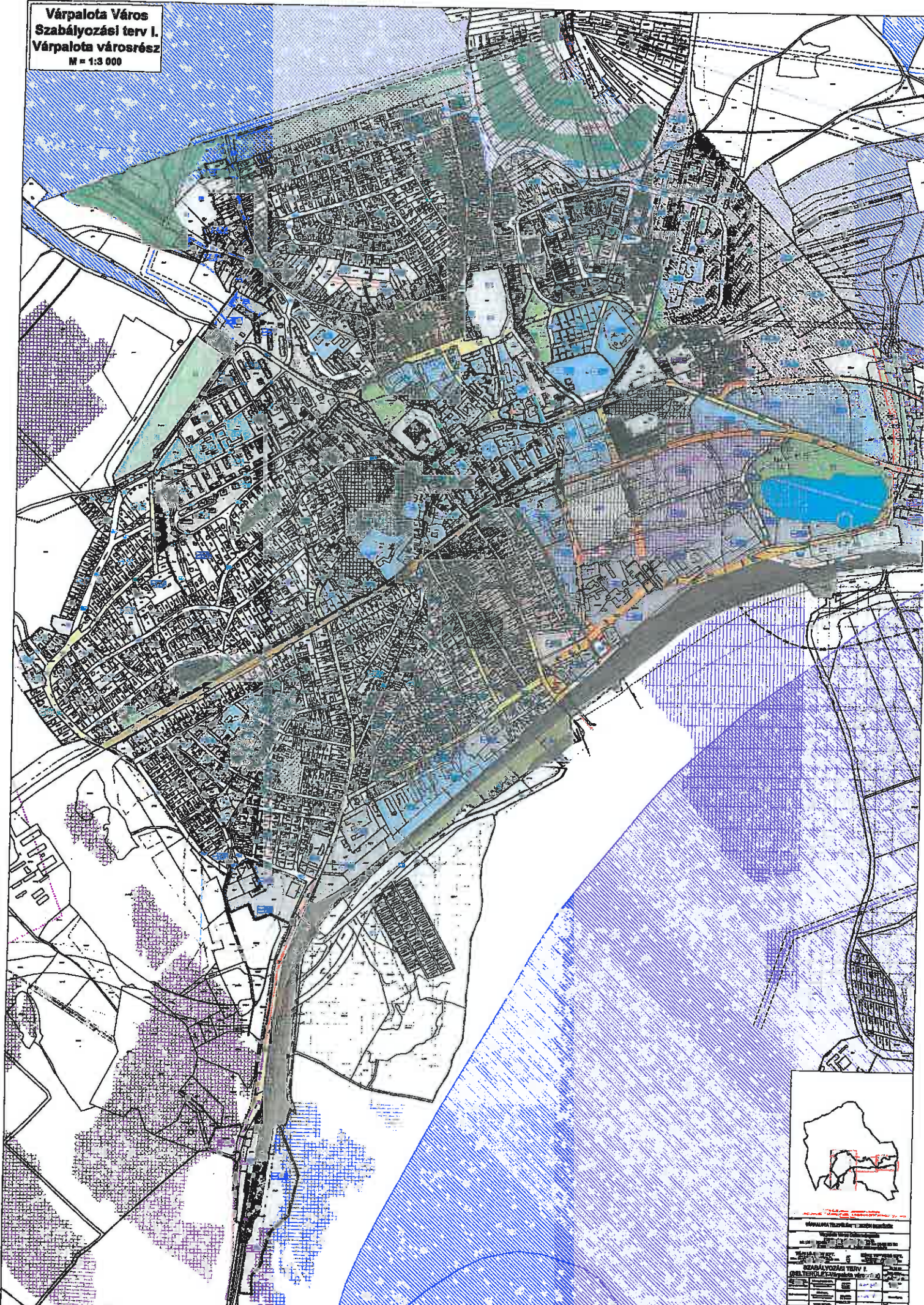
(A melléklet szövegét a(z) Várpalota HÉSZ 1 melléklet -2022.pdf elnevezésű fájl tartalmazza.)”

2. melléklet

„5. melléklet

(A melléklet szövegét a(z) 5. melléklet-2022.pdf elnevezésű fájl tartalmazza.)”

**Várpalota Város
Szabályozási terv I.
Várpalota városrész**
M = 1:3 000

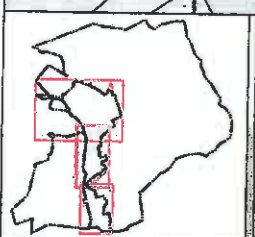
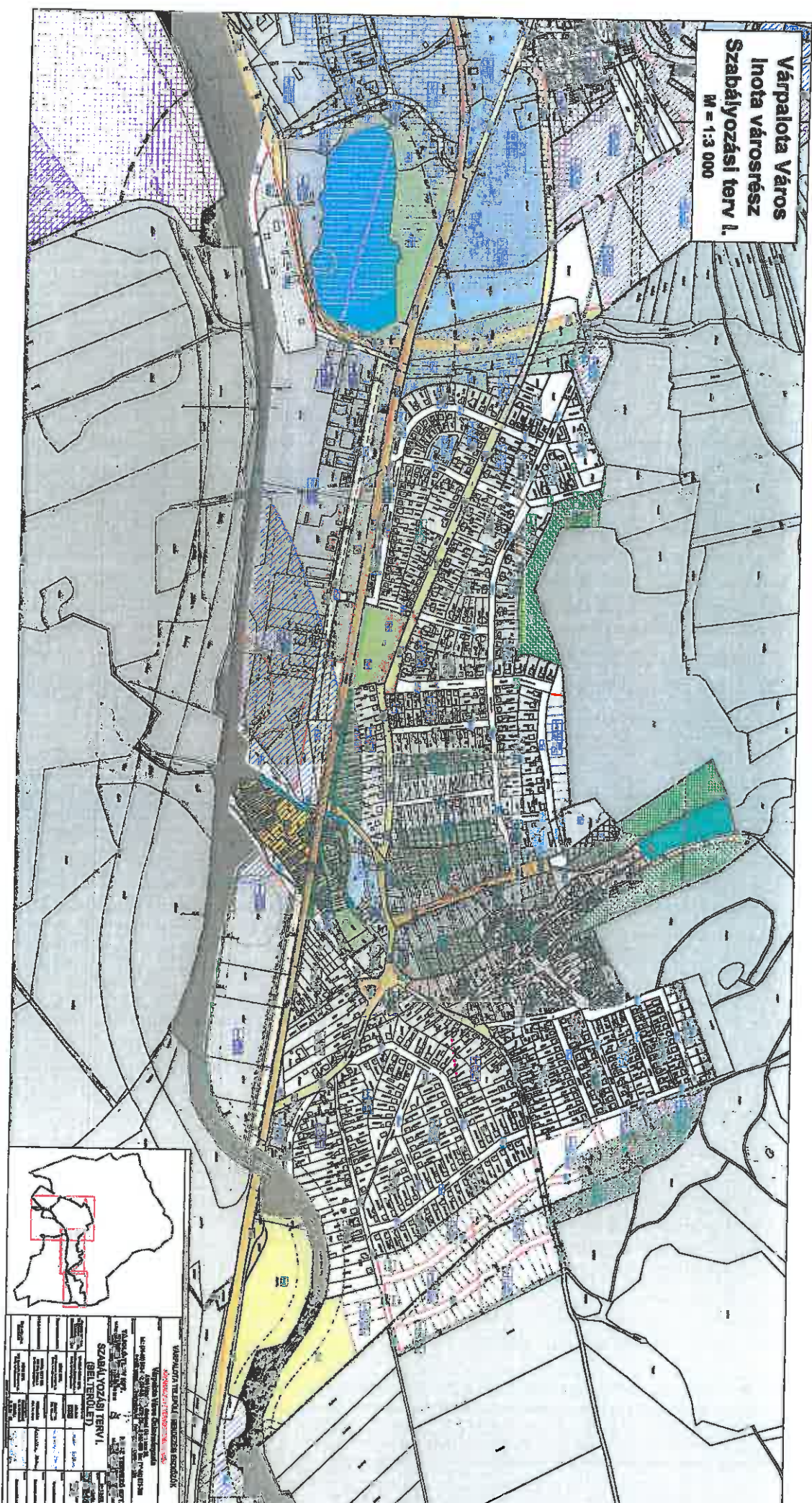


Várpalota Városi Önkormányzat
Városi Hivatal
1051 Budapest, Városház tér 1.
Telefon: (06) 71 31 100
Fax: (06) 71 31 101
E-mail: varpalota@varpalota.hu

MEGJEGYZÉS
A szabályozási terv a 2006. évi LXXV. törvény (Értelmezési törvény) 10. §-ának (1) bekezdésében foglaltak szerint készült.

MEGTERVEZŐ	MEGTERVEZŐI IRODA	MEGTERVEZŐI TAGOK	MEGTERVEZŐI TAGOK
MEGTERVEZŐ	MEGTERVEZŐI IRODA	MEGTERVEZŐI TAGOK	MEGTERVEZŐI TAGOK
MEGTERVEZŐ	MEGTERVEZŐI IRODA	MEGTERVEZŐI TAGOK	MEGTERVEZŐI TAGOK
MEGTERVEZŐ	MEGTERVEZŐI IRODA	MEGTERVEZŐI TAGOK	MEGTERVEZŐI TAGOK

Várpalota Város
 Inota városrész
 Szabályozási terv I.
 M = 1:3 000



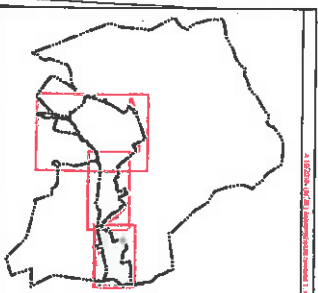
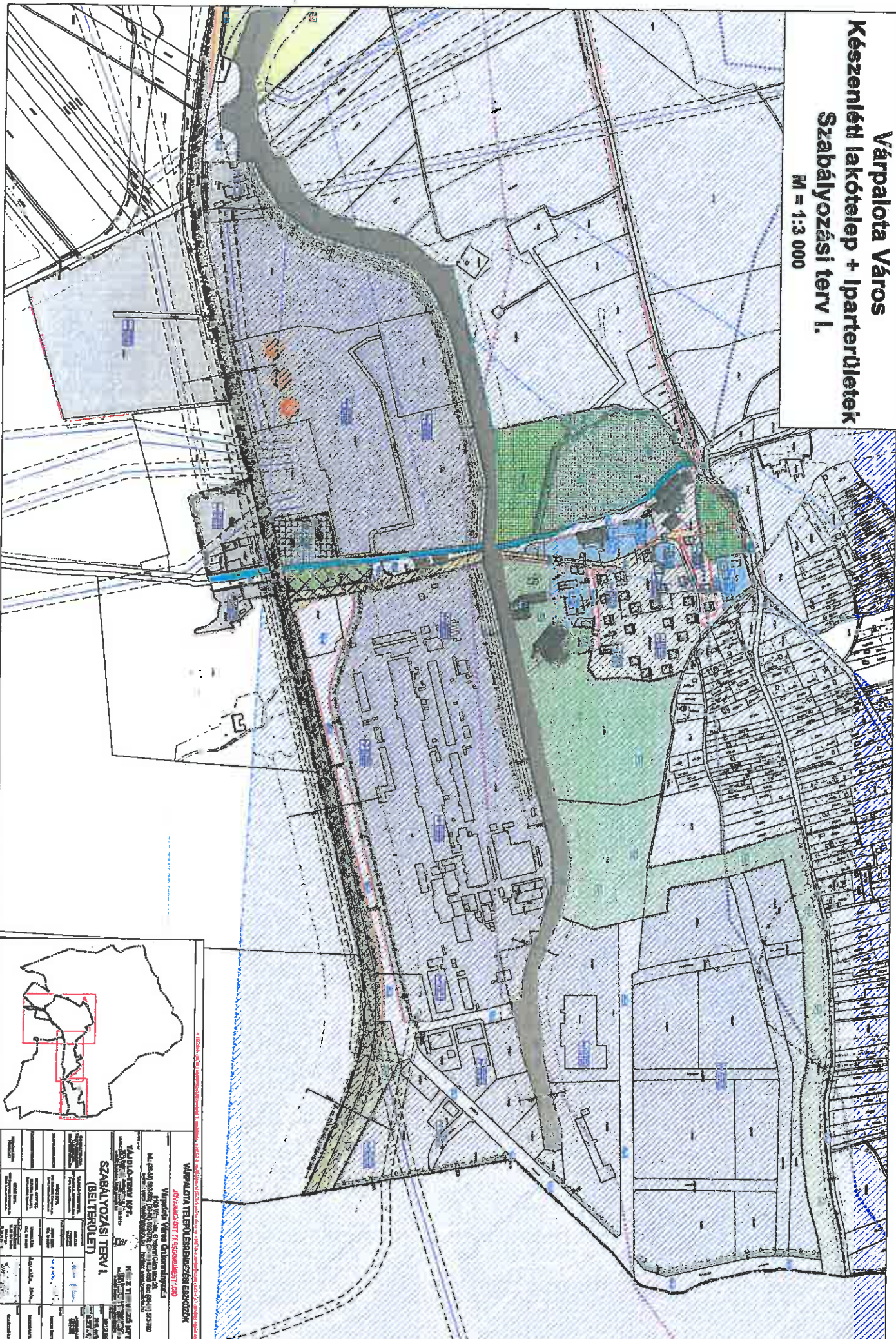
VÁRPALOTA TERVEZÉSI IRODA ÉS TERVEZÉSI IRODAK

Várpalota Város Önkormányzata
 Képviselő-testület

1. sz. melléklet
 SZABÁLYOZÁSI TERV I.
 (BÉLTANULY)

Állomány	Állomány	Állomány	Állomány	Állomány	Állomány	Állomány	Állomány	Állomány	Állomány
1. sz. melléklet	2. sz. melléklet	3. sz. melléklet	4. sz. melléklet	5. sz. melléklet	6. sz. melléklet	7. sz. melléklet	8. sz. melléklet	9. sz. melléklet	10. sz. melléklet

Várpalota Város
 Készenléti lakótelep + Iparterületek
 Szabályozási terv I.
 M = 1:3 000



VÁRPALOTA TERÜLESHASZNÁLATI ÉS SZABÁLYOZÁSI TERV I. (BELTERÜLETI)

Várpalota Város Önkormányzata
 Készítette: [Név]
 20[Év]

Állomány	Állomány	Állomány	Állomány	Állomány	Állomány	Állomány	Állomány	Állomány	Állomány
1.0	1.1	1.2	1.3	1.4	1.5	1.6	1.7	1.8	1.9
2.0	2.1	2.2	2.3	2.4	2.5	2.6	2.7	2.8	2.9
3.0	3.1	3.2	3.3	3.4	3.5	3.6	3.7	3.8	3.9
4.0	4.1	4.2	4.3	4.4	4.5	4.6	4.7	4.8	4.9
5.0	5.1	5.2	5.3	5.4	5.5	5.6	5.7	5.8	5.9
6.0	6.1	6.2	6.3	6.4	6.5	6.6	6.7	6.8	6.9
7.0	7.1	7.2	7.3	7.4	7.5	7.6	7.7	7.8	7.9
8.0	8.1	8.2	8.3	8.4	8.5	8.6	8.7	8.8	8.9
9.0	9.1	9.2	9.3	9.4	9.5	9.6	9.7	9.8	9.9
10.0	10.1	10.2	10.3	10.4	10.5	10.6	10.7	10.8	10.9

5. melléklet a 10/2019. (IV.30.) önkormányzati rendelethez

5.1. BEÉPÍTÉSRE SZÁNT ÉPÍTÉSI ÖVEZETEK BEÉPÍTÉSI HATÁRÉRTÉKEI

5.1.1. Nagyvárosias lakóterületek

	A	B	C	D	E	F	G	H	I
1	Építési övezet		A beépítési intenzitást meghatározó mutatók		Az építési telekre vonatkozó mutatók		Az épületre vonatkozó mutatók		Egyéb előírás
2	Építési övezet jele	Beépítési mód	A megengedett legnagyobb beépítettség (%)	A legkisebb kialakítandó zöldfelület mértéke (m ²)	A kialakítható legkisebb telekterület (m ²)	Kialakítható legkisebb telekszélesség/mélység (m/m)	Legnagyobb beépítési magassága (m)	Az építhető terepszint feletti szintek száma	
3	Ln/1	SZ	35	40	1000		K	K	ek: K ok: K hk: K
4	Ln/2	K	50	30	1000		K	K	ek: K ok: K hk: K
7	Ln/Z	SZ	5	75	K		3,5	1	építési övezeten belül közkert jellegű terület
5	Ln/P	SZ	50	20	1000		6,0	3	parkoló, parkolóház, garázs helyezhető el

5.1.2. Kisvárosias lakóterületek

	A	B	C	D	E	F	G	H	I
1	Építési övezet		A beépítési intenzitást meghatározó mutatók		Az építési telekre vonatkozó mutatók		Az épületre vonatkozó mutatók		Egyéb előírás
2	Építési övezet jele	Beépítési mód	A megengedett legnagyobb beépítettség (%)	A legkisebb kialakítandó zöldfelület mértéke (%)	A kialakítható legkisebb telekterület (m ²)	Kialakítható legkisebb telekszélesség/mélység (m/m)	Legnagyobb beépítési magassága (m)	Az építhető terepszint feletti szintek száma	
3	Lk/1	Z/a	50	20	400		5,5	2	ek: K ok: K hk: K
4	Lk/2	Z/a	50	20	600		5,5	2	ek: K ok: K hk: K
5	Lk/3	Z/a	50	20	400		4,5	2	ek: K ok: K hk: K
6	Lk/4	O	50	20	600		5,5	2	ek: K ok: K hk: K
7	Lk/5	SZ	40	20	800		9,0	3	ek: K ok: K hk: K
8	Lk/6	SZ	40	30	1000		9,0	3	ek: K ok: K hk: K
9	Lk/7	SZ	40	20	800	20x40	9,0	3	ek: K ok: K hk: K
10	Lk/8	O/a	50	50	400		5,5	2	ek: K ok: K hk: K
11	Lk/9	Z	40	30	800		6,0	2	ek: K ok: K hk: K
12	Lk/Z	SZ	5	75	K		3,5	1	építési övezeten belül közkert jellegű terület
13	Lk/P	SZ	50	20	1000		6,0	3	parkoló, parkolóház, garázs helyezhető el

5.1.3. Kertvárosias lakóterületek

	A	B	C	D	E	F	G	H	I
1	Építési övezet		A beépítési intenzitást meghatározó mutatók		Az építési telekre vonatkozó mutatók		Az épületre vonatkozó mutatók		Egyéb előírás
2	Építési övezet jele	Beépítési mód	A megengedett legnagyobb beépítettség (%)	A legkisebb kialakítandó zöldfelület mértéke (m ²)	A kialakítható legkisebb telekterület (m ²)	Kialakítható legkisebb telekszélesség/mélység (m/m)	Legnagyobb beépítési magassága (m)	Az építhető terepszint feletti szintek száma	
3	Lke/1	O O/a	30	50	500		5,5	2	
4	Lke/2	O O/a	30	50	500		4,5	2	
5	Lke/3	O O/a	30	50	300		5,5	2	
6	Lke/4	O O/a	30	50	1000		4,5	2	
7	Lke/5	O O/a	30	50	800		4,5	2	
8	Lke/6	O SZ	30	50	800		6,0	2	
9	Lke/7	Z	30	50	350		5,5	2	
10	Lke/8	Z	25	50	250		6,0	2	
11	Lke/9	IKR	30	50	500		5,5	2	
12	Lke/10	Z Z/a	30	50	800		6,0	2	
13	Lke/11	IKR	30	50	800		6,0	2	
14	Lke/12	O	30	50	720	18x40	6,0	2	
15	Lke/13	O	30	50	800	15x40	4,5	2	
16	Lke/14	O	30	50	700	20x35	6,0	2	
17	Lke/15	O	30	50	720	18x40	4,5	2	
18	Lke/16	Z	30	50	800		6,0	2	

5.1.4. Településközpont vegyes

	A	B	C	D	E	F	G	H	I
1	Építési övezet		A beépítési intenzitást meghatározó mutatók		Az építési telekre vonatkozó mutatók		Az épületre vonatkozó mutatók		Egyéb előírás
2	Építési övezet jele	Beépítési mód	A megengedett legnagyobb beépítettség (%)	A legkisebb kialakítandó zöldfelület mértéke (m ²)	A kialakítható legkisebb telekterület (m ²)	Kialakítható legkisebb telekszélesség/mélység (m/m)	Legnagyobb beépítési magassága (m)	Az építhető terepszint feletti szintek száma	
3	Vt/1	O	40	30	500		6,0	2	
4	Vt/2	O, O/a	40	30	1000		6,0	2	
5	Vt/3	SZ	40	30	2000		7,5	3	
6	Vt/4	O	60	20	500		6,0	2	
7	Vt/5	SZ, Z/a	40	30	K		K (12,0)	3	
8	Vt/6	SZ, Z/a	65	20	K / 3000		K (12,0)	4	ek: 0 m
8a	Vt/7	Z/a	65	25	1500		K (12,0)	4	
9	Vt/Z	SZ	5	75	K		3,5	1	építési övezeten belül közkert jellegű terület
10	Vt/P	SZ	40	20	1000		6,0	3	parkoló, parkolóház, garázs helyezhető el

5.1.5. Intézményterületek

	A	B	C	D	E	F	G	H	I
1	Építési övezet		A beépítési intenzitást meghatározó mutatók		Az építési telekre vonatkozó mutatók		Az épületre vonatkozó mutatók		Egyéb előírás
2	Építési övezet jele	Beépítési mód	A megengedett legnagyobb beépítettség (%)	A legkisebb kialakítandó zöldfelület mértéke (m ²)	A kialakítható legkisebb telekterület (m ²)	Kialakítható legkisebb telekszélesség/mélység (m/m)	Legnagyobb beépítési magassága (m)	Az építhető terepszint feletti szintek száma	
3	VI/1	SZ	40	30	500		7,5	3	Elsődleges rendeltetés: -egyházi, oktatási, egészségügyi, szociális épület -igazgatási épület (óvoda, iskola, művelődési ház...)
4	VI/2	SZ, Z	40	30	2000		7,5	3	Elsődleges rendeltetés: -egyházi, oktatási, egészségügyi, szociális épület -igazgatási épület (óvoda, iskola, művelődési ház...)
5	VI/3	SZ	30	35	3000		7,5	3	
6	VI/4	SZ	40	30	900		7,5	3	
7	VI/5	Z	65	20	K		K	-	
8	VI/6	SZ	40	30	1000		7,5	3	Az övezetben önálló lakóépület elhelyezhető
9	VI/7	SZ	30	35	1000		9,5	4	Az övezetben önálló lakóépület elhelyezhető
10	VI/8	SZ	30	50	5000		9,5	4	
11	VI/9	Z	40	30	400		7,5	3	
12	VI/10	SZ	30	35	1500		7,5	3	Autóbusz pályaudvar helybiztosítása

	A	B	C	D	E	F	G	H	I
1	Építési övezet		A beépítési intenzitást meghatározó mutatók		Az építési telekre vonatkozó mutatók		Az épületre vonatkozó mutatók		Egyéb előírás
2	Építési övezet jele	Beépítési mód	A megengedett legnagyobb beépítettség (%)	A legkisebb kialakítandó zöldfelület mértéke (m ²)	A kialakítható legkisebb telekterület (m ²)	Kialakítható legkisebb telekszélesség/mélység (m/m)	Legnagyobb beépítési magassága (m)	Az építhető terepszint feletti szintek száma	
13	VI/P	SZ	40	30	1000		7,5	3	

5.1.6. Kereskedelmi-szolgáltató gazdasági területek

	A	B	C	D	E	F	G	H	I
1	Építési övezet		A beépítési intenzitást meghatározó mutatók		Az építési telekre vonatkozó mutatók		Az épületre vonatkozó mutatók		Egyéb előírás
2	Építési övezet jele	Beépítési mód	A megengedett legnagyobb beépítettség (%)	A legkisebb kialakítandó zöldfelület mértéke (m ²)	A kialakítható legkisebb telekterület (m ²)	Kialakítható legkisebb telekszélesség/mélység (m/m)	Legnagyobb beépítési magassága (m)	Az építhető terepszint feletti szintek száma	
3	Gksz/1	SZ	40	30	2000		7,5	3	
4	Gksz/2	SZ	40	30	500		5,5	2	
5	Gksz/3	SZ	40	30	5000		9,5	4	
6	Gksz/4	SZ	35	25	3000		5,5	2	
7	Gksz/5	SZ	30	30	10000		7,5	3	
8	Gksz/6	Z/a	60	20	500		5,5	2	
9	Gksz/7	SZ	30	30	3000		7,5	3	

5.1.7. Ipari gazdasági területek

	A	B	C	D	E	F	G	H	I
1	Építési övezet		A beépítési intenzitást meghatározó mutatók		Az építési telekre vonatkozó mutatók		Az épületre vonatkozó mutatók		Egyéb előírás
2	Építési övezet jele	Beépítési mód	A megengedett legnagyobb beépítettség (%)	A legkisebb kialakítandó zöldfelület mértéke (m ²)	A kialakítható legkisebb telekterület (m ²)	Kialakítható legkisebb telekszélesség/mélység (m/m)	Legnagyobb beépítési magassága (m)	Az építhető terepszint feletti szintek száma	
3	Gip/1	SZ	40	30	10000		9,5	4	
4	Gip/2	SZ	50	25	3000		9,5	4	
5	Gip/3	SZ	40	30	2000		9,5	3	
6	Gip/4	SZ	40	25	3000		7,5	2	
7	Gip/5	SZ	30	25	10000		7,5	3	
8	Gip/6	SZ	50	25	2000		12,0	4	
9	Gip/7	SZ	40	30	3000		9,5	4	
10	Gip/8	SZ	30	40	3000		7,5	3	
11	Gip/9	SZ	30	50	6000		7,5	3	
12	Gip/10	SZ	25	55	K		10,5*	2	*:Az épületek legmagasabb pontja 12 m lehet
13	Gip/11	SZ	50	25	3000		12,0	4	
14	Gip/12	SZ	50	25	3000		15,0	4	
15	Gip/13	SZ	50	25	3000		18,0	4	

5.1.8. Üdülöházás területek

	A	B	C	D	E	F	G	H	I
1	Építési övezet		A beépítési intenzitást meghatározó mutatók		Az építési telekre vonatkozó mutatók		Az épületre vonatkozó mutatók		Egyéb előírás
2	Építési övezet jele	Beépítési mód	A megengedett legnagyobb beépítettség (%)	A legkisebb kialakítandó zöldfelület mértéke (m ²)	A kialakítható legkisebb telekterület (m ²)	Kialakítható legkisebb telekszélesség/mélység (m/m)	Legnagyobb beépítési magassága (m)	Az építhető terepszint feletti szintek száma	
3	Üü/1	SZ	20	60	10000		5,5	2	

5.1.9. Hétvégiházás területek

	A	B	C	D	E	F	G	H	I
1	Építési övezet		A beépítési intenzitást meghatározó mutatók		Az építési telekre vonatkozó mutatók		Az épületre vonatkozó mutatók		Egyéb előírás
2	Építési övezet jele	Beépítési mód	A megengedett legnagyobb beépítettség (%)	A legkisebb kialakítandó zöldfelület mértéke (m ²)	A kialakítható legkisebb telekterület (m ²)	Kialakítható legkisebb telekszélesség/mélység (m/m)	Legnagyobb beépítési magassága (m)	Az építhető terepszint feletti szintek száma	
3	Üh/1	SZ	20	60	K		4,5	2	

5.1.10. Beépítésre szánt különleges területek

	A	B	C	D	E	F	G	H	I
1	Építési övezet		A beépítési intenzitást meghatározó mutatók		Az építési telekre vonatkozó mutatók		Az épületre vonatkozó mutatók		Egyéb előírás
2	Építési övezet jele	Beépítési mód	A megengedett legnagyobb beépítettség (%)	A legkisebb kialakítandó zöldfelület mértéke (m ²)	A kialakítható legkisebb telekterület (m ²)	Kialakítható legkisebb telekszélesség/mélység (m/m)	Legnagyobb beépítési magassága (m)	Az építhető terepszint feletti szintek száma	
3	KT/1	SZ	40	40					
4	KHon/1	K	40	40	K		K		
5	KSp/1	SZ	20	60	5000		7,5	3	sportcsarnok elhelyezése esetén a funkció által megkövetelt beépítési magasság engedélyezett
6	KSp/2	SZ	10	60	K		7,5	3	
7	KSp/3	SZ	25	55	5000		7,5	3	
8	KRe/1	SZ	20	60	K		10,5	4	A beépíthető terület 50%-án az beépítési magasság a 7,5 métert nem haladhatja meg
9	KHull/1	SZ	40	40	K		7,5	3	
10	KHull/2	SZ	40	40	K		6,0	2	
11	KVk			40	telkeket össze kell vonni				
12	KKa			50	K				
13	KMű/1	SZ	25	40	10000		7,5	2	
14	KKm/1	O/SZ	40	40	K		3,5	1	

5.2. BEÉPÍTÉSRE NEM SZÁNT ÉPÍTÉSI ÖVEZETEK BEÉPÍTÉSI HATÁRÉRTÉKEI

5.2.1. Zöldterületek

	A	B	C	D	E		I
1	Övezet jele	Beépítési mód	A megengedett legnagyobb beépítettség (%)	A beépíthető legkisebb telekterület (m ²)	Legnagyobb beépítési magassága (m)	Az építhető terepszint feletti szintek száma	Egyéb előírás
2	ZKp/1	SZ	3	1 ha	3,5	1	
3	ZKp/2	SZ	2	1 ha	3,5	1	
4	ZKk/1	SZ	2	K	3,5	1	
5	ZKk/2	—	—	—	—	—	
6	Ze	—	—	—	—	—	

5.2.2. Erdőterületek

	A	B	C	E	G		I
1	Övezet jele	Beépítési mód	A megengedett legnagyobb beépítettség (%)	A beépíthető legkisebb telekterület (ha)	Legnagyobb beépítési magassága (m)	Az építhető terepszint feletti szintek száma	Egyéb előírás
2	Ehon/1	—	—	—	—	—	
3	Ehon/2	SZ	0,1	10	4,5	2	
4	Ev/1	—	—	—	—	—	
5	EK/1	SZ	2	10	5,5	2	
6	EK/2	SZ	3	10	6,0	2	

5.2.2. Kertes mezőgazdasági területek

	A	B	C	E	F	G	H	I	J
1	Övezet			Az építési telekre vonatkozó mutatók			Az épületre vonatkozó mutatók		Egyéb előírás
2	Övezet jele	Beépítési mód	A megengedett legnagyobb beépítettség (%)	A kialakítható legkisebb telekterület (m ²)	A beépíthető legkisebb telekterület (m ²)	A beépíthető legkisebb szélessége (m)	Legnagyobb beépítési magassága (m)	Az építhető terepszint feletti szintek száma	
3	Mk/1	SZ	3	720*	720	12	4,5	2	*: kivéve út és közművek számára kialakításra kerülő telek
4	Mk/2	SZ	3	1000**	1000	12	4,5	2	**: kivéve út és közművek számára kialakításra kerülő telek

5.2.3. Általános mezőgazdasági területek

	A	B	C	E	F	G	H	I
1	Övezet			Az építési telekre vonatkozó mutatók		Az épületre vonatkozó mutatók		Egyéb előírás
2	Övezet jele	Beépítési mód	A megengedett legnagyobb beépítettség (%)	A beépíthető legkisebb telekterület (ha)	A beépíthető legkisebb szélessége (m)	Legnagyobb beépítési magassága (m)	Az építhető terepszint feletti szintek száma	
3	Má/1	SZ	1	1/10*	30	7,5/5,5**	2	*gazdasági épület 1ha-nál nagyobb, lakóépület 10ha-nál nagyobb telken építhető. **gazdasági épület magassága legfeljebb 7,5, lakóépület magassága legfeljebb 5,5 m lehet.
4	Má/2	SZ	3	3	50	7,5/5,5**	2	**gazdasági épület magassága legfeljebb 7,5, lakóépület magassága legfeljebb 5,5 m lehet.

5.2.4. Korlátozott használatú mezőgazdasági területek

	A	B	C	E	F	G	H	I
1	Övezet			Az építési telekre vonatkozó mutatók		Az épületre vonatkozó mutatók		Egyéb előírás
2	Övezet jele	Beépítési mód	A megengedett legnagyobb beépítettség (%)	A beépíthető legkisebb telekterület (ha)	A beépíthető legkisebb szélessége (m)	Legnagyobb beépítési magassága (m)	Az építhető terepszint feletti szintek száma	
3	Máko/1	SZ	1	10	30	4,5	2	

5.2.5. Természetközeli területek

	A	B	C	E	F	G	H	I
1	Övezet			Az építési telekre vonatkozó mutatók		Az épületre vonatkozó mutatók		Egyéb előírás
2	Övezet jele	Beépítési mód	A megengedett legnagyobb beépítettség (%)	A beépíthető legkisebb telekterület (ha)	A beépíthető legkisebb szélessége (m)	Legnagyobb beépítési magassága (m)	Az építhető terepszint feletti szintek száma	
3	Tk/1	I	I	I	I	I	I	

5.2.6. Beépítésre nem szánt különleges területek

	A	B	C	E	G	H	I
1	Övezet jele	Beépítési mód	A megengedett legnagyobb beépítettség (%)	A beépíthető legkisebb telekterület (ha)	Legnagyobb beépítési magassága (m)	Az építhető terepszint feletti szintek száma	Egyéb előírás
2	KbB/1	SZ	300m ^{2*}	--	4,5	1	*: egy bányatelken belül egy épület helyezhető el.
3	KbHv/1	SZ	0,5	10	—	—	a telek 95%-án a meglévő zöldfelület megtartandó
4	KbHull/1	SZ	100m ^{2*}	K	4,5	1	*: egy telken belül egy épület helyezhető el.
5	KbHull/2	SZ	300m ^{2*}	K	4,5	1	*: egy telken belül egy épület helyezhető el.
6.	KbRe/1	SZ	2	K	4,5	2	
7	KbKt/1	SZ	2		4,5	1	
8	KbÁh/1	—	—	—	—	—	
9.	KbÁh/2	—	—	—	—	—	
10.	KbÁh/3	—	—	—	—	—	

